

Sondernutzungsplan
Deponie Hofweid, Gommiswald / Kaltbrunn
Deponie Typ A (unverschmutzter Aushub gemäss VVEA)

Sondernutzungsplan nach Art. 23 Abs. 1 Bst. c) Ziff. 4 PBG
Mit Baubewilligung nach Art. 24 PBG

Betriebszustand 1:1'000

Vom Gemeinderat Gommiswald erlassen am

Der Gemeindepräsident: Der Gemeinderatsschreiber:

Vom Gemeinderat Kaltbrunn erlassen am

Der Gemeindepräsidentin: Der Gemeinderatsschreiber:

Öffentlich aufgelegt vom bis

Genehmigt vom Amt für Raumentwicklung und Geoinformation am

Der Amtsleiter:

Die Gesuchstellerin:		Die Projektverfasser:	
Johann Müller AG Allmeindstrasse 11 8716 Schmerikon	Schmerikon, den	Frei + Krauer AG Mythenstrasse 17 8640 Rapperswil-Jona	Rapperswil, den

Die Grundeigentümer:
Die unterzeichnenden Grundeigentümer anerkennen diesen Plan als verbindlich und verpflichten sich, alle Pflichten aus diesem Plan sowie aus der Bewilligung (Auflagen usw.) soweit diese sich auf die Grundstücke beziehen einzuhalten und diese einem allfälligen Rechtsnachfolger zu überbinden, inkl. der Pflicht zur Weiterüberbindung.

Gommiswald Parzelle Nr. 2G Johann Müller AG Allmeindstrasse 11 8716 Schmerikon	Gommiswald Parzelle Nr. 92G Ritz Erwin Magnusstrasse 1 8739 Rieden SG
Gommiswald Parzelle Nr. 94G Schreyer-Giger Caroline Hintersenenberg 12 8636 Wald ZH	Gommiswald Parzelle Nr. 95G Huber-Looser Jürg Steigriemen 2010 8722 Kaltbrunn
Gommiswald Parzelle Nr. 97G Jäger-Dehler Johannes Wängli, den Schützenhausweg 2 9545 Wängli	Gommiswald Parzelle Nr. 98G Gmür Josef Erbgemeinschaft
Kaltbrunn Parzelle Nr. 495 Hager-Hager Ursula Rütteli 1181 8722 Kaltbrunn	Kaltbrunn Parzelle Nr. 496 Steiner-Hastler Guido & Rosmarie Rüttelweg 275 8722 Kaltbrunn

Johann Müller AG

Deponie Hofweid, Gommiswald / Kaltbrunn

Situation Betriebszustand 1:1'000

Auflageprojekt

F+K Frei + Krauer AG | Ingenieurbüro für Wasserversorgung und Tiefbau | frei-krauer.ch
Mythenstrasse 17 | 8640 Rapperswil | T 052 220 00 90 | fb@frei-krauer.ch
Zweigbüro Uznach | Im Zöbbl 1h | 8730 Uznach

Format: 60 x 84 Datum / Gez: 14.11.2025 / ZF
Kom.: 10122 Geprüft: Ba Plan-Nr.: 10122-313

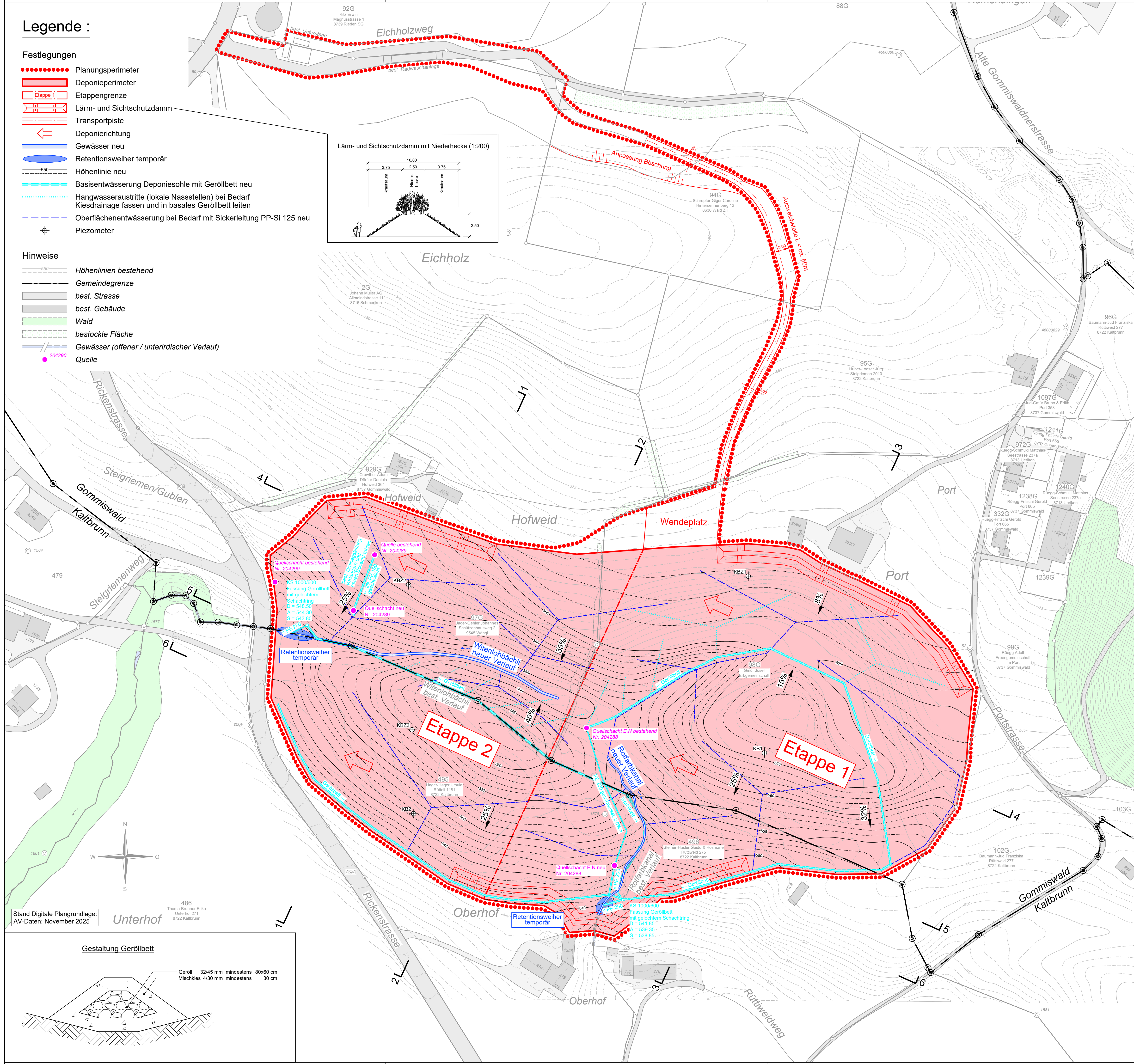
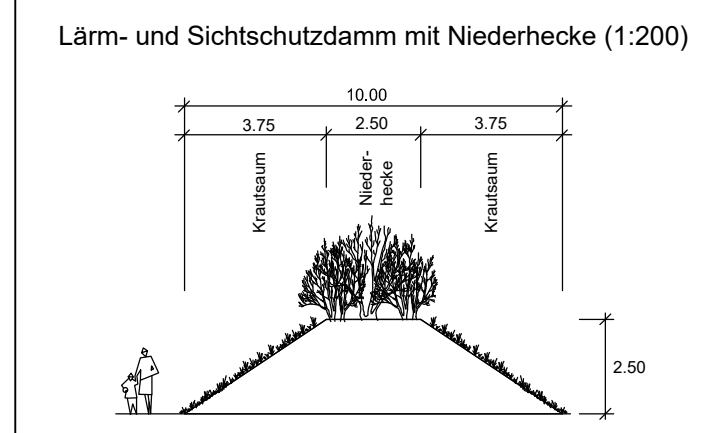
Legende :

Festlegungen

- Planungsperimeter
- Deponieperimeter
- Etappengrenze
- Lärm- und Sichtschutzdamm
- Transportpiste
- Deponierichtung
- Gewässer neu
- Retentionsweiher temporär
- Höhenlinie neu
- Basisentwässerung Deponiesohle mit Geröllbett neu
- Hangwasseraustritte (lokale Nassstellen) bei Bedarf Kiesdrainage fassen und in basales Geröllbett leiten
- Oberflächenentwässerung bei Bedarf mit Sickerleitung PP-Si 125 neu
- Piezometer

Hinweise

- Höhenlinien bestehend
- Gemeindegrenze
- best. Strasse
- best. Gebäude
- Wald
- bestockte Fläche
- Gewässer (offener / unterirdischer Verlauf)
- Quelle



Stand Digitale Plangrundlage:
AV-Daten: November 2025

