

Legende :

Festlegungen

- Gewässer neu
- Hinweise**
- Gewässer best. offener / unterirdischer Verlauf
- Höhenlinie neu (Äquidistanz 1 m)
- Höhenlinie bestehend
- Deponieperimeter
- Gemeindegrenze
- Gewässerraum neu
- Basisentwässerung Deponieschle mit Geröllbett neu
- Hangwasserantritte (lokale Nassstellen) bei Bedarf Kiesdrainage fassen und in basales Geröllbett leiten
- Oberflächenentwässerung bei Bedarf mit Sickerleitung PP-SI 125 neu



Sanierung des Gewässers

Deponie Hofweid, Rotfarbkanal

Situation 1:100

Genehmigungsvermerke

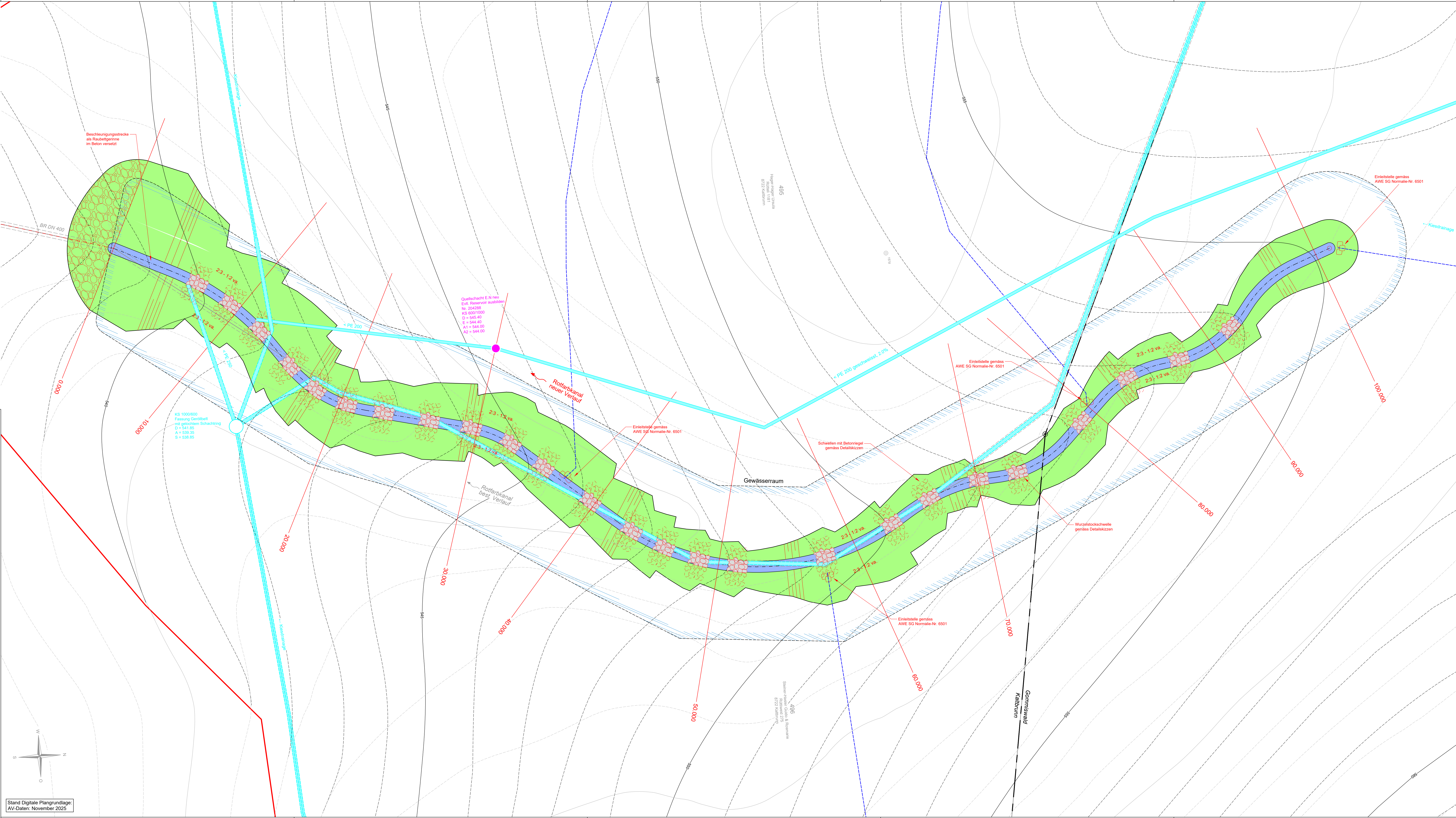
Vom Gemeinderat Gommiswald erlassen am
 Gemeindepräsident Ratsschreiber (in)

Vom Gemeinderat Kaltbrunn erlassen am
 Gemeindepräsidentin Ratsschreiber (in)

Öffentlich aufgelegt vom bis

Genehmigt vom Amt für Wasser und Energie am
 Der Amtsleiter

Ausfertigung für		Projekt Nr. BK_Ing / F+K 40040 / 10122	Plan Nr. 352	Beilage Nr.	
Studie	Projektverfasser: Bänziger Kocher Ingenieure AG Vermessung Tiefbau Gewässer Bänziger Kocher Ingenieure AG, Zweigleiderfassung Rapperswil, Herrenberg 28, 8640 Rapperswil	Entw.	Gez.	Gepr.	Datum
Vorprojekt		ZI	NH / ZF	LE	14.11.2025
Mitwirkung					
Auflageprojekt					
Ausführungsprojekt					
Abschlussakten					



Stand Digitale Plangrundlage:
 AV-Daten: November 2025